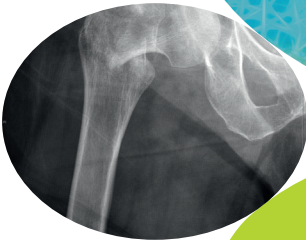


# GRIO

www.grio.org

# 35<sup>e</sup> Journée Scientifique du GRIO



VENDREDI  
14 JANVIER  
2022

Salons de l'Aveyron / Paris

Inscrivez-vous sur le site [www.jsgr.io.com](http://www.jsgr.io.com)

Avec le parrainage de  



Secrétariat d'Organisation : Live! by GL events / 59, quai Rambaud / 69002 Lyon  
[jsgr.io@gl-events.com](mailto:jsgr.io@gl-events.com)

# PRÉAMBULE

Le **GRIO (Groupe de Recherche et d'Information sur les Ostéoporoses)** est une société savante originale regroupant l'ensemble des spécialités s'intéressant aux pathologies osseuses fragilisantes, représentante française au sein de l'International Osteoporosis Foundation.

Ce programme est unique dans l'année en France, combinant des lectures sur des sujets de recherche parfois très fondamentale à des mises au point de pratique médicale destinées aux cliniciens intéressés par ce domaine toujours en évolution. Ceci se traduit par un programme particulièrement riche, à la fois original mais aussi pratique.

## Le Comité Scientifique



## BUREAU

P <sup>r</sup> Bernard CORTET	:	P <sup>r</sup> Karine BRIOT
Président (Lille)	:	Secrétaire générale (Paris)
P <sup>r</sup> Véronique BREUIL	:	P <sup>r</sup> Pascal GUGGENBUHL
Trésorière générale (Nice)	:	Vice-président Recherche (Rennes)



## COMITÉ SCIENTIFIQUE DU GRIO

- D<sup>r</sup> Sauveur BENDAVID (Paris) • P<sup>r</sup> Hubert BLAIN (Montpellier) • P<sup>r</sup> Valérie BOUSSON (Paris) •  
• P<sup>r</sup> Béatrice BOUVARD (Angers) • P<sup>r</sup> Véronique BREUIL (Nice) • P<sup>r</sup> Karine BRIOT (Paris) •
- P<sup>r</sup> Étienne CAVALIER (Liège) • P<sup>r</sup> Roland CHAPURLAT (Lyon) • P<sup>r</sup> Philippe CHASSAGNE (Rouen) •  
• P<sup>r</sup> Bernard CORTET (Lille) • P<sup>r</sup> Françoise DEBIAIS (Poitiers) •
- D<sup>r</sup> Marc DUQUENNE (Saumur) • P<sup>r</sup> Patrice FARDELLONE (Amiens) • P<sup>r</sup> Jean-Marc FERON (Paris) •  
• D<sup>r</sup> Thomas FUNCCK-BRENTANO (Paris) • P<sup>r</sup> Pascal GUGGENBUHL (Rennes) •  
• D<sup>r</sup> Rose-Marie JAVIER (Strasbourg) • P<sup>r</sup> Érick LEGRAND (Angers) •
- D<sup>r</sup> Éric LESPESSAILLES (Orléans) • P<sup>r</sup> Julien PACCOU (Lille) • P<sup>r</sup> Christian ROUX (Paris) •  
• P<sup>r</sup> Jean-Pierre SALLES (Toulouse) • D<sup>r</sup> Bruno SUTTER (Berck-sur-Mer) •  
• P<sup>r</sup> Thierry THOMAS (Saint-Étienne) • P<sup>r</sup> Florence TRÉMOLLIÈRES (Toulouse) •  
• D<sup>r</sup> Emmanuelle VIGNOT (Lyon) •

# VENDREDI 14 JANVIER 2022 • PROGRAMME

8.30-8.45 **ACCUEIL SUR LES STANDS**

8.45-9.15 Assemblée Générale

## 9.15-9.30 Bourses du GRIO

9.15 • Bourse 2020 : résultats [Y. Degboé - Toulouse]

9.20 • Bourse 2021 : présentation du projet [M.-E. Pickering - Clermont-Ferrand]

## 9.30-10.00 SYMPOSIUM

**Prise en charge de l'XLH adulte : le point de vue du rhumatologue et de l'endocrinologue**

[K. Briot - Paris et P. Kamenicky - Le Kremlin-Bicêtre]

### 10.00-11.30 SESSION 1 • Ostéoporoses

Modérateurs : V. Breuil (Nice), T. Funck-Brentano (Paris)

10.00 • L'ostéoporose de la mastocytose : où en sommes-nous en 2022 ? [Y. Degboé - Toulouse]

10.20 • Imagerie opportuniste et diagnostic de l'ostéoporose : mythe ou réalité ?  
[V. Bousson - Paris, K. Briot - Paris]

10.45 • Sarcopénie et ostéoporose : quels liens ? [H. Blain - Montpellier]

11.05 • Calcium alimentaire versus calcium médicamenteux dans l'ostéoporose :  
que faut-il privilégier ? [P. Fardellone - Amiens]

11.30-12.00 Pause

## 12.00-13.00 SYMPOSIUM Inspired by patients. Driven by science.

**Comment construire un os nouveau : actualités 2022**

• Intérêt de la prescription d'un anabolique en première ligne [Roland Chapurlat - Lyon]

• L'anabolisme dans la vraie vie [Bernard Cortet - Lille]

13.00-14.15 Déjeuner

### 14.15-14.55 SESSION 2 • Obésité-chirurgie bariatrique & fragilité osseuse

Modérateurs : B. Bouvard (Angers), M. Duquenne (Le Mans)

14.15 • Obésité & fragilité osseuse [B. Cortet - Lille]

14.35 • Chirurgie bariatrique & fragilité osseuse : recommandations [J. Paccou - Lille]

### 14.55-15.35 SESSION 3 • Focus sur l'hypophosphatasie, une maladie pas si rare que cela

Modérateurs : E. Vignot (Lyon), C. Roux (Paris)

14.55 • Les formes infantiles [J.P. Salles - Toulouse]

15.15 • Les formes de l'adulte ou quand y penser et que faire ? [F. Debais - Poitiers]

15.35-16.05 Pause

### 16.05-16.45 SESSION 4 • Au-delà de l'ostéoporose...

Modérateurs : R. Chapurlat (Lyon), P. Guggenbuhl (Rennes)

16.05 • Atteinte osseuse du myélome : actualités et prise en charge [O. Decaux - Rennes]

16.25 • Fragilité osseuse et maladie rénale chronique. L'important n'est pas le taux  
de créatinine. Que faire en pratique clinique ? [R.M. Javier - Strasbourg]

16.45 **CONCLUSION**

# PARTENAIRES

Nous remercions les partenaires de cette 35<sup>e</sup> Journée Scientifique du GRIO

Platinum



Gold



Silver



Autres partenaires



## INFORMATIONS PRATIQUES

Salons de l'Aveyron

17, rue de l'Aubrac | 75012 PARIS

**Métro** : ligne 14 | Cour Saint-Emilion

**Bus** : ligne 24 ou 64 | Arrêt Dijon Lachambaudie

**Parkings**

Bercy Lumière | 40, avenue des Terroirs de France

Bercy Saint Emilion | 12, place des Vins de France

Gare de Bercy | 48 bis, boulevard de Bercy

Inscrivez-vous sur le site [www.jsgrio.com](http://www.jsgrio.com)

Secrétariat d'organisation



**Live! by GL events**

59, quai Rambaud - 69002 Lyon - France

[jsgrio@gl-events.com](mailto:jsgrio@gl-events.com)

+ 33 (0)4 78 17 63 03