

# Intégration de FRAX® dans l'évaluation médico-économique

Professeur Isabelle Durand-Zaleski,  
Paris

ATELIER **FRAX**®

OUTIL D'ÉVALUATION DU RISQUE DE FRACTURE OSTÉOPOROTIQUE :  
PRÉSENTATION DE L'OUTIL FRAX® ET CONSÉQUENCES PRATIQUES

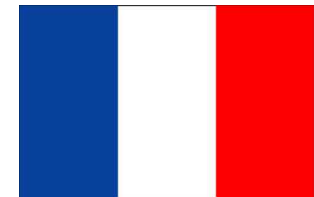


International  
Osteoporosis  
Foundation



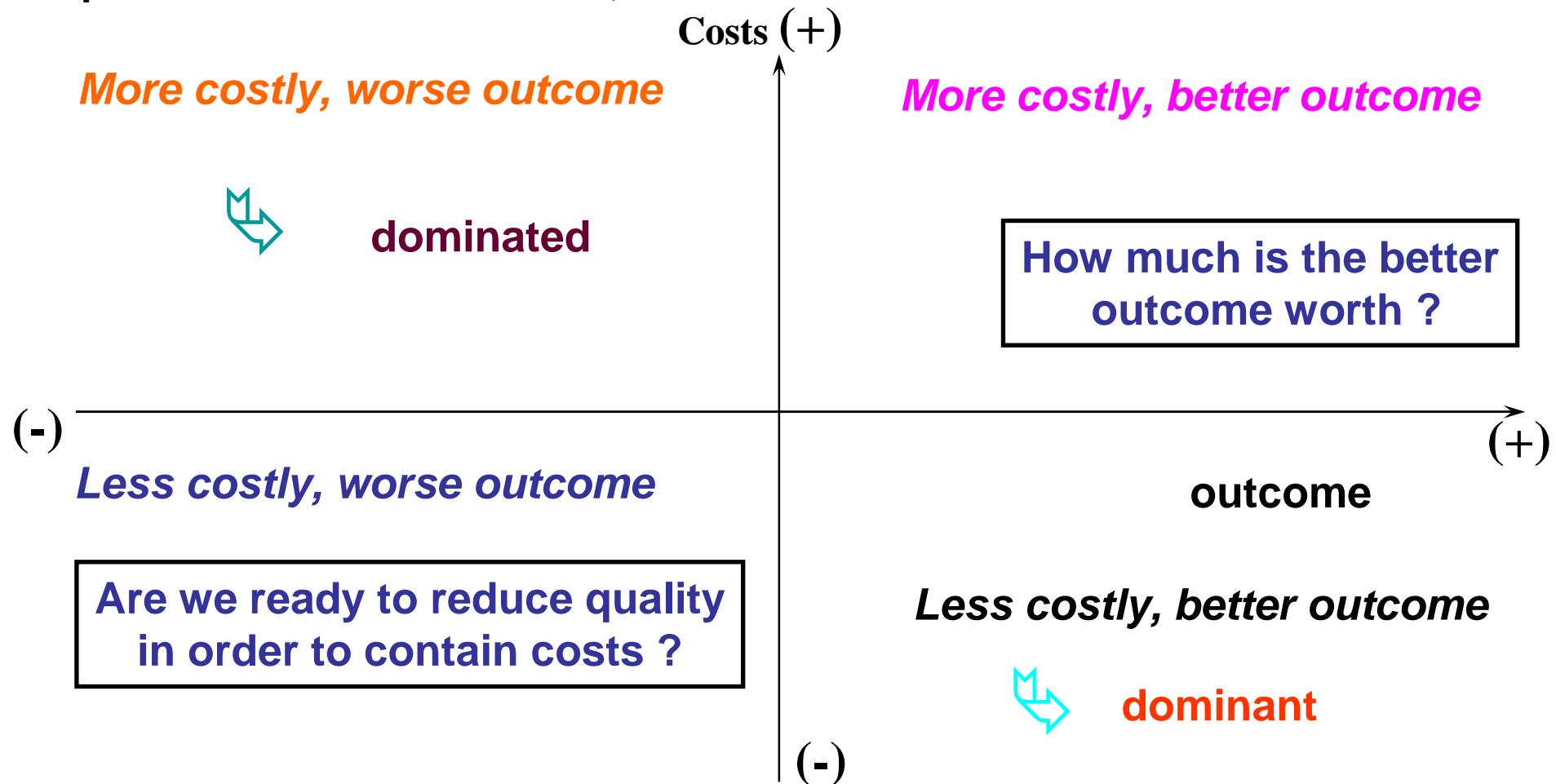
# Combien doit-on payer ?

- Le prix du marché
- Prix = coûts = Union Soviétique
- Prix = dépense souhaitée / volume
- Prix  $\approx$  utilité sociale

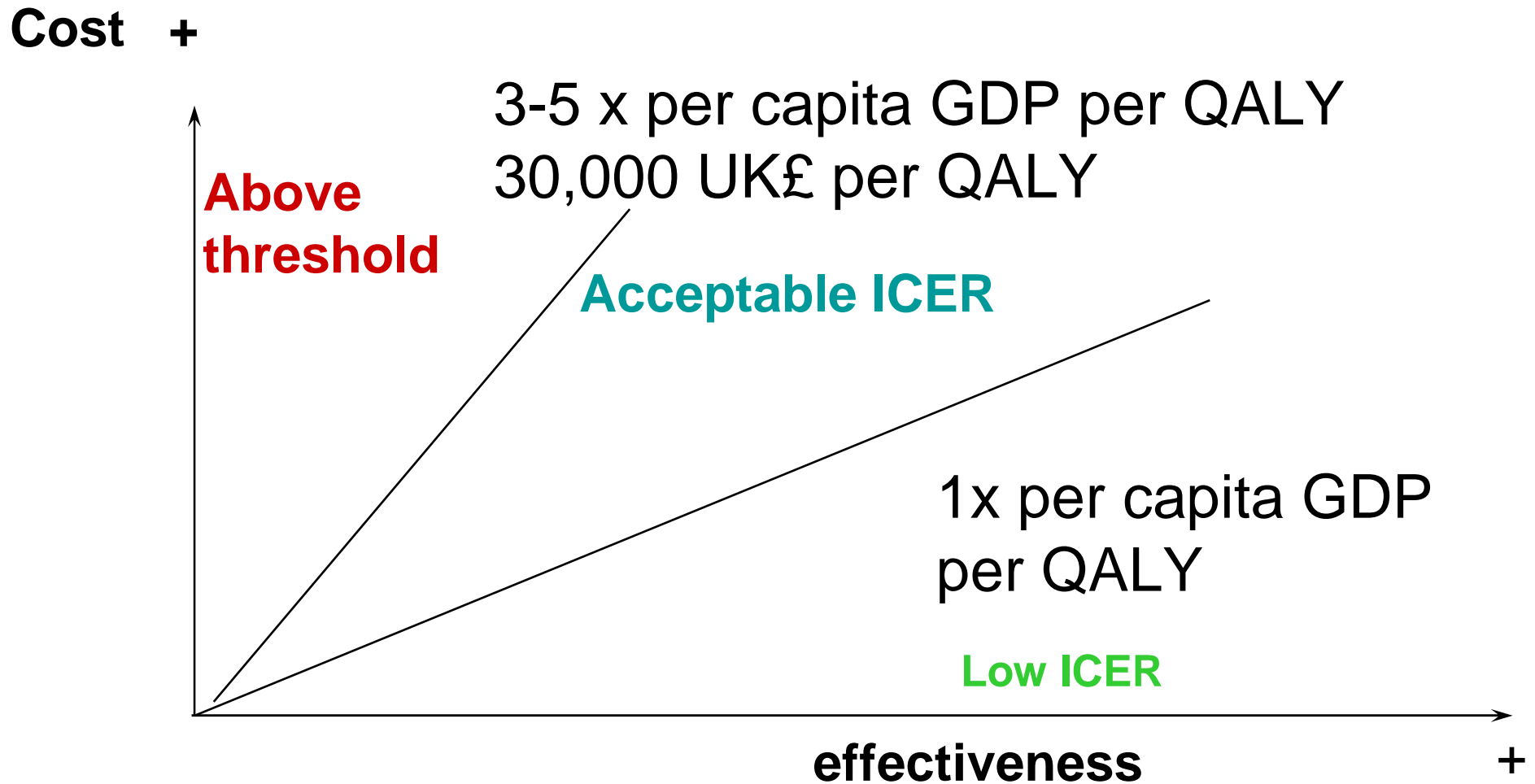


# Assessment of a new technology compared to the reference treatment : the C/E plane

Laupacis & al. Can Med Assoc J, 1992



## C/E or C/U ratio (ICER)



# C/E osteoporosis treatment threshold

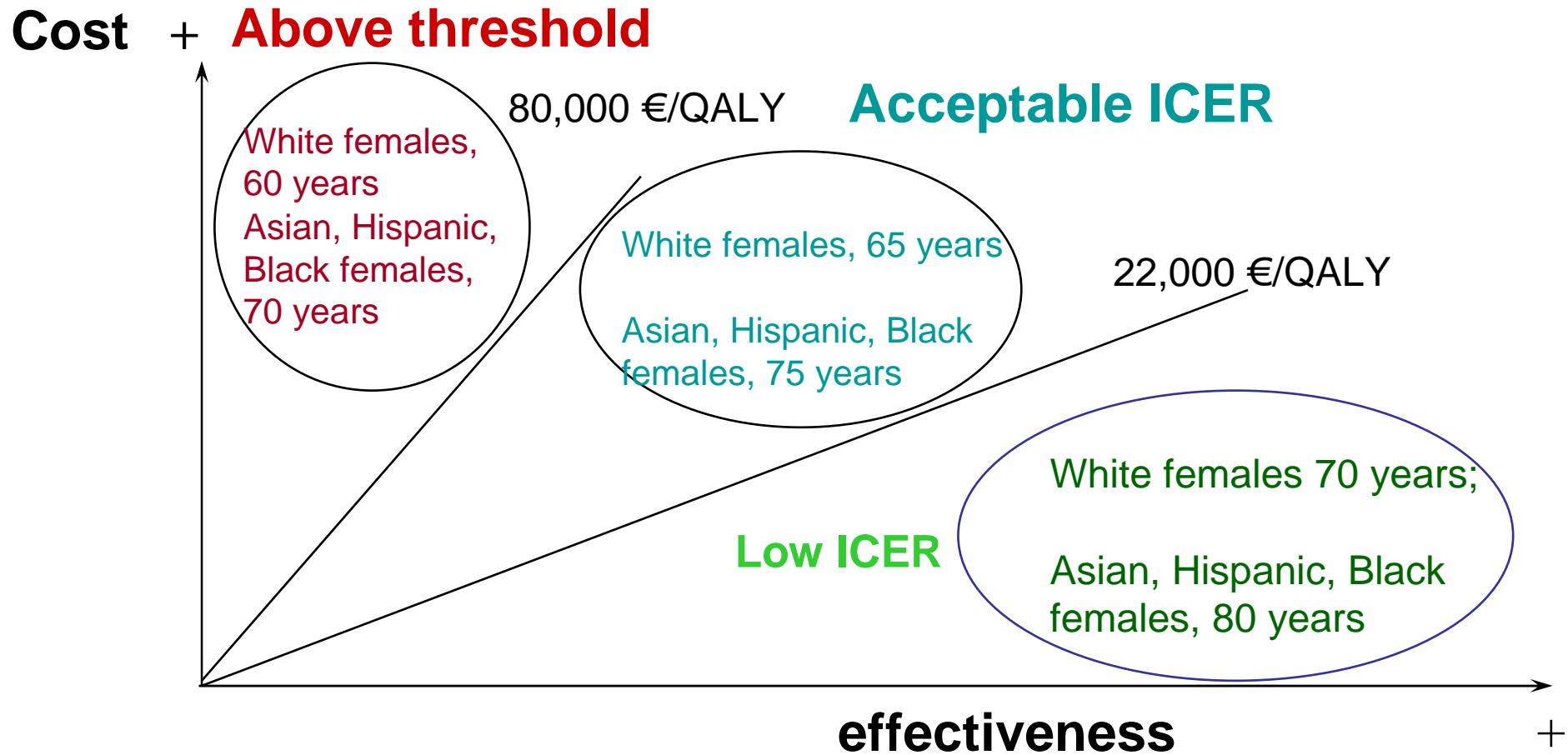
Tosteson & al. Osteoporosis Int 2008

- Modélisation C/E du traitement en fonction du risque de fracture à 10 ans
  - Résultat médical= fractures ( fémur, vertèbres, poignet, jusqu'à 2 fractures par os)
  - Qualité de vie = valeurs de base de la population ou perte de qualité de vie du fait des fractures
  - QALYS = espérance de vie x qualité de vie
- 4 populations x sexe

# C/E osteoporosis treatment threshold, 2

- Traitement bi phosphonate, RRR = 35%
- Parfaite observance
- Coûts traitement, fractures et suivi

# C/E or C/U ratio (ICER)



# **C/E ≤ \$ 60,000 ou £ 30,000 /QALY**

- Proba fracture 10 ans (%) = 4
  - White females 70 yrs
  - Black, Hispanic, Asian females 80 yrs
- Proba fracture 10 ans (%) > 4
  - All females 75 years



# Case finding for the management of osteoporosis with FRAX<sup>®</sup> — assessment and intervention thresholds for the UK

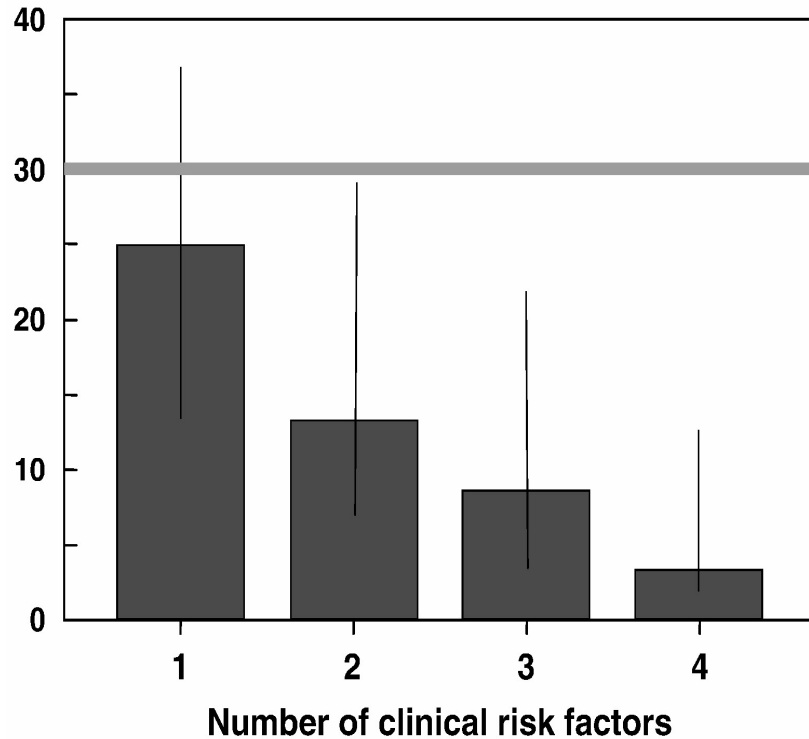
J. A. Kanis & al. Osteoporos Int (2008) 19:1395–1408

- **C/E threshold £30,000/QALY**
- Dépistage ciblé
- Généraliste + densité osseuse
- Traitement alendronate (utilisant les résultats d'un modèle précédent)
- Qualité de vie

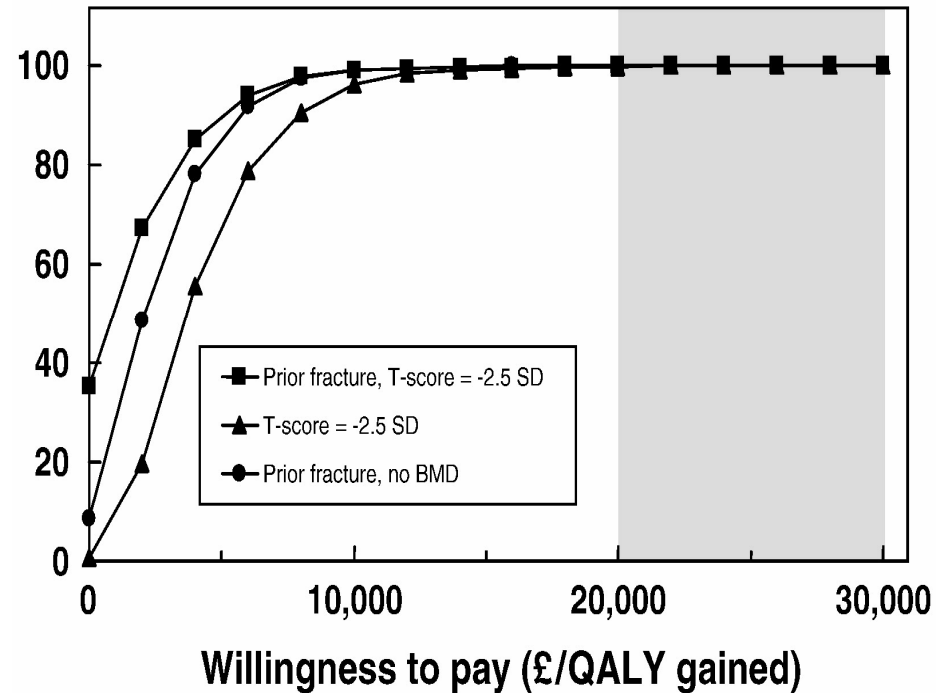
# C/E alendronate

(Bone 42 (2008) 4–15)

Cost (£000)/QALY gained



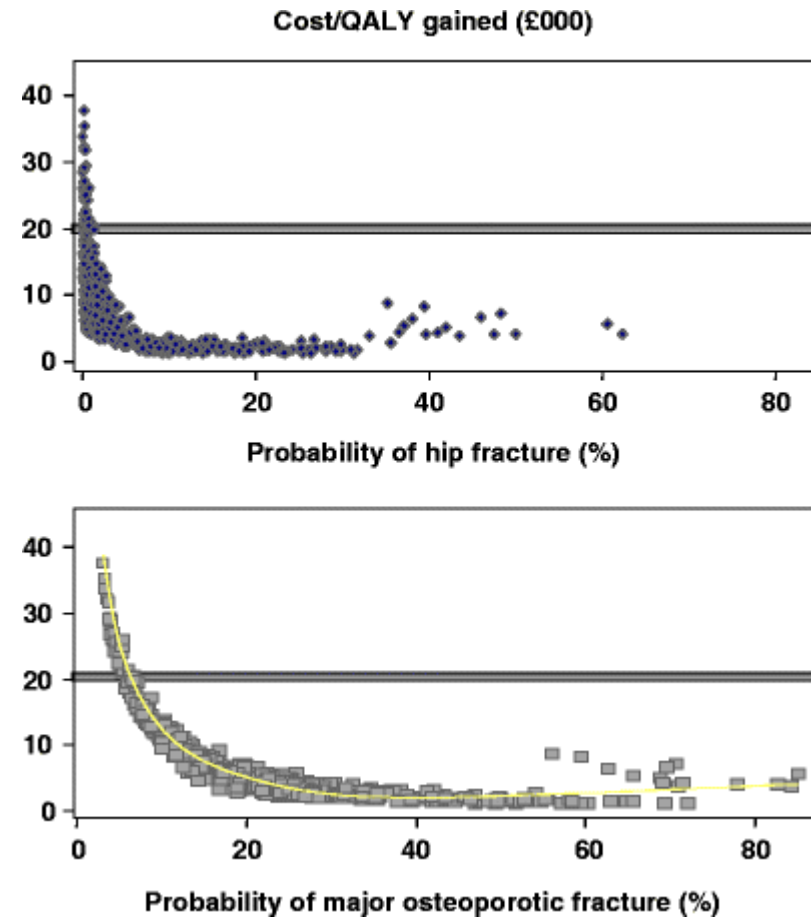
Proportion cost effective (%)



# Ratio C/utilité en fonction du risque fracturaire

## FRAX<sup>®</sup>—assessment and intervention thresholds for the UK

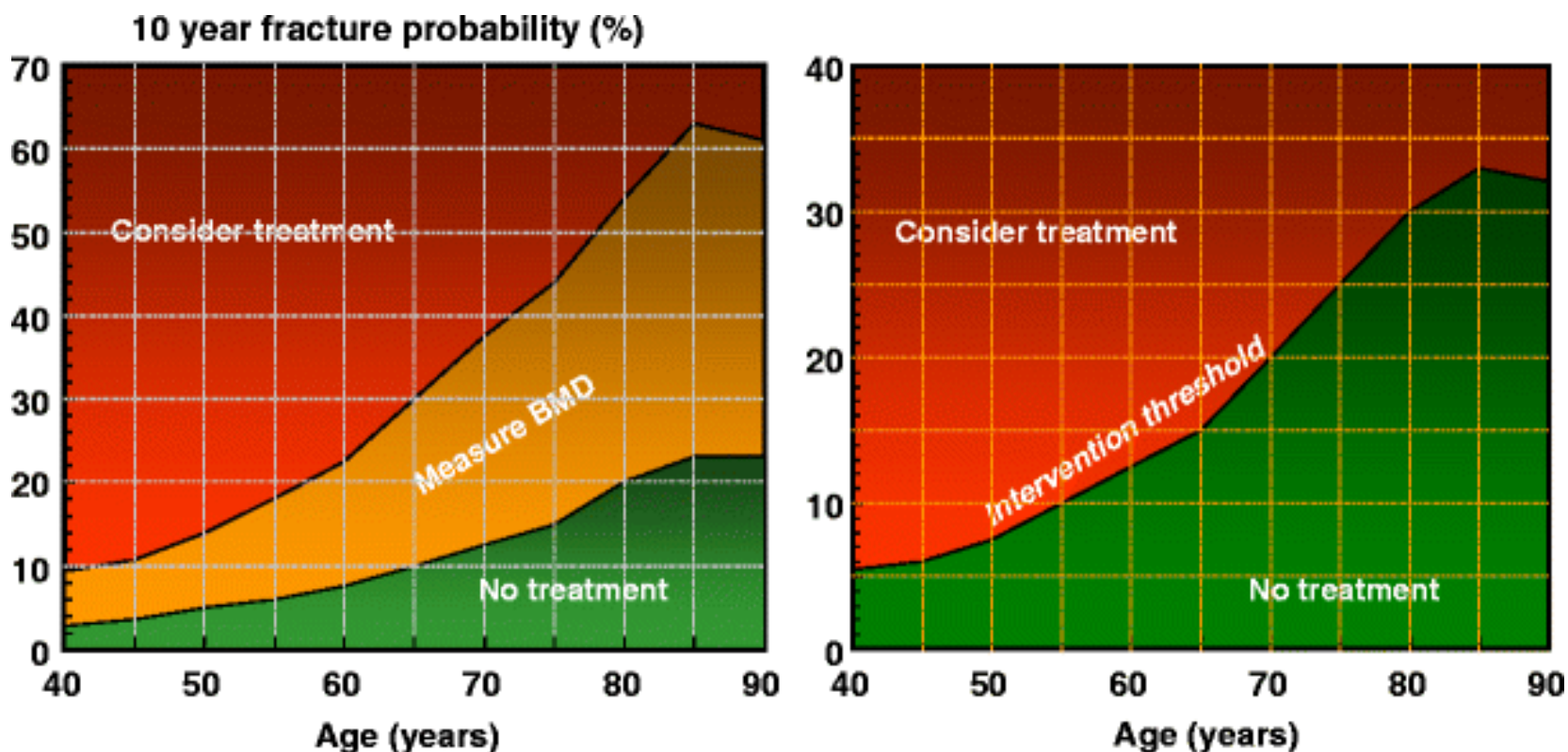
Osteoporos Int (2008) 19 : 1395–1408



# FRAX<sup>®</sup> — assessment and intervention thresholds for the UK

En supposant un ratio C/Utilité de £30,000 par QALY

Osteoporos Int (2008) 19 : 1395–1408



# Conclusion

- Négociation
- Transparence
- Identification des parties prenantes
- Formation à la rationalité économique et aux autres rationalités