

JOURNEE MONDIALE POUR LA PREVENTION DE L'OSTEOPOROSE

DIMINUONS LE RISQUE DE FRACTURE POUR UNE MEILLEURE ESPERANCE DE VIE SANS INCAPACITE

Vendredi 19 octobre 2012
de 10h à 16h à l'Hôtel de Ville de Neuilly-sur-Seine – Salle des fêtes
96 avenue Achille Peretti – 92522 NEUILLY-SUR-SEINE Cedex
Pour tout renseignement : 01 49 04 31 82

A l'occasion de la Journée Mondiale contre l'Ostéoporose, **venez-vous informer auprès des professionnels de santé et poser toutes vos questions sur la santé osseuse.**

Le dépistage de l'ostéoporose repose sur la réalisation d'une **ostéodensitométrie.**

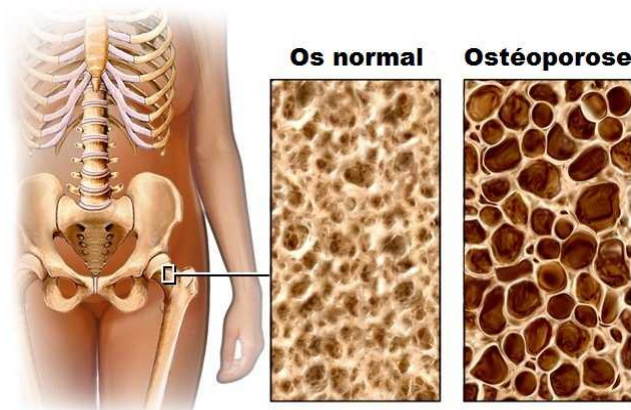
La prévention passe par la pratique régulière d'une **activité physique**, une alimentation riche en **calcium** et le maintien d'un taux suffisant de **vitamine D.**

Qu'est-ce que l'Ostéoporose ?

L'ostéoporose est caractérisée par un amoindrissement de la densité des os et une détérioration de l'architecture du tissu osseux. Cette plus grande fragilité osseuse augmente le risque de fracture, particulièrement du col du fémur, du bassin, de la tête de l'humérus, des vertèbres et du poignet.

Elle survient le plus souvent chez la femme après la ménopause, bien que les hommes ne soient pas épargnés.

L'ostéoporose est souvent «une maladie silencieuse» car la perte osseuse ne provoque pas de symptômes.



Où en est la prévention des fractures en France ?

En France, chaque année, on recense 48.000 fractures, soit chez une femme sur trois et chez un homme sur six vivant jusqu'à 90 ans.

La mobilisation du corps médical, relayée par les médias, commence à porter ses fruits, puisqu'on enregistre une diminution d'incidence du risque individuel de fracture de hanche entre 2002 et 2008 chez la femme, ainsi qu'une diminution de la mortalité après fracture du fémur chez la femme.

Cependant, il faut rester vigilant car le traitement hormonal de la ménopause n'étant plus que très rarement prescrit, nous allons voir ce que nous réservent les années à venir !

Les femmes sont de mieux en mieux informées et sont favorables au dépistage de l'ostéoporose par densitométrie osseuse.

Depuis le 1er juillet 2006, la densitométrie a été inscrite à la nomenclature des actes médicaux et peut ainsi être remboursée par l'Assurance Maladie, s'il existe des facteurs de risque.

C'est un remboursement sous conditions. Celles-ci sont détaillées très précisément dans le texte officiel sur le site de la Haute Autorité de Santé www.has-sante.fr et sur le site de l'association GRIO www.grio.org sur lequel il est possible également d'évaluer son risque personnel d'ostéoporose ainsi que ses apports alimentaires en calcium.

Où en est le traitement ?

Des traitements médicamenteux de l'ostéoporose sont disponibles depuis une vingtaine d'années. Au fil de temps, ces traitements sont de mieux en mieux maîtrisés. On attend la commercialisation d'une nouvelle molécule.

Certains médicaments sont maintenant délivrés sous leur forme générique, d'autres ont été déremboursés, ou remboursés sous certaines conditions.

Des accompagnements ont été prévus pour vous informer et vous aider à prendre régulièrement votre traitement.

Aujourd'hui les traitements réduisent de près de 50 % le risque de fracture.

Les ateliers suivants seront animés par des médecins rhumatologues hospitaliers et libéraux, diététiciennes, kinésithérapeutes et ergothérapeutes.

- Suis-je à risque d'ostéoporose ?
- Comment évaluer mes apports alimentaires en calcium ?
- Mes apports en vitamine D : le soleil ou les médicaments ?
- Comment optimiser la prise de mon traitement médicamenteux contre l'ostéoporose ?
- Comment prévenir les chutes pour éviter une fracture ?
- Quelle activité physique pour la santé de mes os ?

Enfin des rhumatologues donneront une conférence intitulée « Une cause d'ostéoporose à ne pas méconnaître : l'hyperparathyroïdie, et quelques autres », à partir de 14 h00

Nous vous attendons nombreux à la journée d'information et sur la prévention de l'ostéoporose organisée par l'équipe de Rhumatologues du Dr Xuân-Viêt PHAM, Pôle de Rééducation fonctionnelle du Centre Hospitalier de Courbevoie-Neuilly-Puteaux, avec le concours avec la ville de Neuilly-sur-Seine.



NEUILLY-SUR-SEINE